



## TITAN-100 ROERSTAND AANGEVER

De TITAN-lijn van Radio Zeeland is een professionele serie navigatieproducten die innovatieve technologie voor de binnenvaart samenvoegt met bewezen technieken. Gebaseerd op zijn voorgangers, Falcon en Sigma, combineert de TITAN analoge en digitale technieken in een zeer veelzijdige reeks producten. De TITAN serie is geschikt voor zowel de nieuwbouw- als de vervangingsmarkt.

# TITAN-100

De TITAN-100 is een roerstand aangever die stand-alone gebruikt kan worden of in combinatie met RZ autopiloten. Het zichtapparaat kan gebruikt worden als een repeater waardoor de roerstand op verschillende plekken uitgelezen kan worden.

Het kleine LCD-beeldscherm in het midden van de analoge meter biedt een digitale weergave van de roerstand. Dit zorgt voor een snel en gestructureerd overzicht van de geleverde gegevens. Het LCD-beeldscherm kan daarnaast algemene informatie, feedback en functies weergeven.

De P-100 roerstand sensor van de TITAN-100 meet de roerstand zonder gebruik van sleepcontacten. Hierdoor is deze slimme roerstand sensor betrouwbaar en heeft het apparaat een lange levensduur.

Naast de mogelijkheid tot het dimmen van het zichtapparaat kan de LED verlichting ingesteld worden op drie verschillende kleuren, rood, geel of blauw voor een persoonlijke nachtzicht instelling.

De TITAN lijn kan naast een bedraad systeem ook aangesloten worden op een netwerk. Daardoor kunnen analoge en digitale apparaten tegelijkertijd gebruikt worden.

## Specificaties zichtapparaat

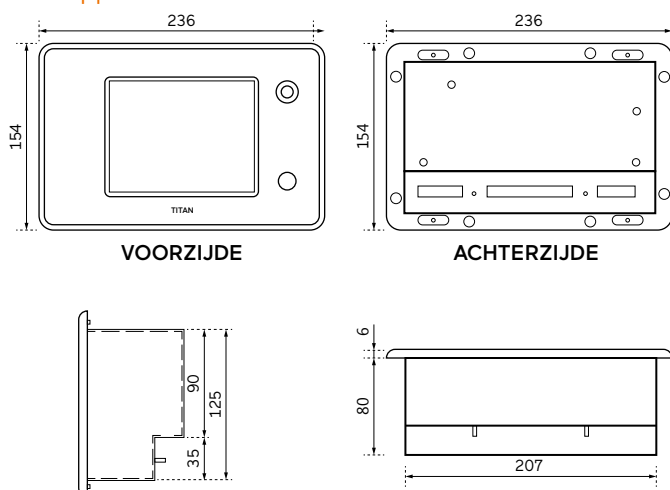
Voedingsspanning	18 – 36 VDC 900mA gezekerd
Stroomsterkte	< 1A
Indicator	90° – 0° – 90°
Gewicht	1,3 kilo
Werkings temperatuur	0 tot +50° C
Uitvoer	Dimmer 15 VDC PBM max. 150 mA 3x TITAN-100, TITAN-150 of repeater (-1 – 0 – 1 mA) Externe aan/uit schakeling 15 VDC 1 Ethernet aansluiting
Invoer	Aansluiting voor P-100 of RZ610 roerstand aangever 1 Ethernet aansluiting

## Specificaties sensor P-100

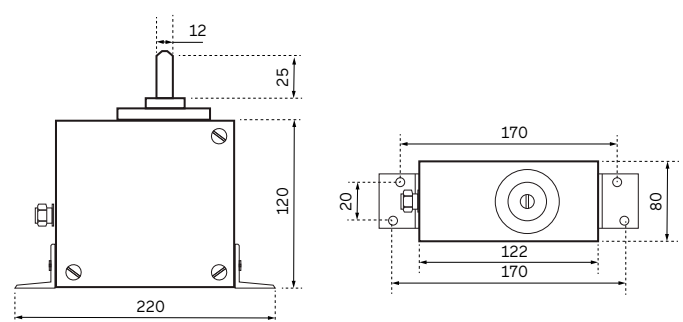
Voedingsspanning	12 – 36 VDC
Stroomsterkte	200 mA
Nauwkeurigheid	0,5°
Rotatie	60° mechanisch en elektrisch
Uitvoer	NMEA RSA signaal (niet galvanisch gescheiden) -10 tot +10 V analogo (galvanisch gescheiden)

## Afmetingen

### Zichtapparaat



### Sensor P-100



**Neem vandaag nog contact op met een van onze experts voor meer informatie!**

T +31 104283344  
E sales.binnenvaart@radioholland.com  
www.radioholland.com

ALWAYS THERE. EVERYWHERE.