



THOR-500

Pilote automatique compact

La gamme THOR est une gamme complète de produits de navigation alliant des techniques éprouvées et des technologies modernes.

La gamme THOR a été conçue à partir de ses précurseurs : la gamme Sigma, Titan et Falcon et elle associe techniques analogiques et numériques en une gamme polyvalente de produits de navigation. La gamme THOR convient à la fois au remplacement et aux nouvelles installations.



Le THOR-500 est le pilote automatique compact de Radio Zeeland. Cette unité est équipée d'un indicateur de vitesse de rotation et d'un indicateur d'angle de barre dans le même boîtier. Ce pilote automatique est donc compact et aisé à installer. Le THOR-500 s'utilise en combinaison avec le levier de commande THOR-650. Ce pilote automatique est utilisé lorsque l'espace disponible dans la timonerie est limité. Les leviers de commande THOR-650 sont suffisamment petits pour être fixés dans l'accoudoir de votre siège et créer ainsi un système flexible et convivial.

Écran LED

Le petit écran LED offre une lecture numérique en plus du compteur analogique. Les données fournies sont ainsi claires et faciles à lire. Les informations générales, les réactions et les fonctions sont également affichées sur l'écran LED.

Tamiser

L'unité d'affichage THOR-500 est équipée d'un variateur. Le tamisage peut être synchronisé avec le reste du système Radio Zeeland. L'unité peut également être tamisée par une autre unité THOR.

Rétroéclairage couleur

La graduation de l'unité d'affichage est éclairée au moyen d'un rétro-éclairage LED. L'éclairage peut être paramétré en trois couleurs différentes : rouge, jaune ou bleu. L'éclairage de nuit peut dès lors être adapté aux préférences de chacun.

Extensions

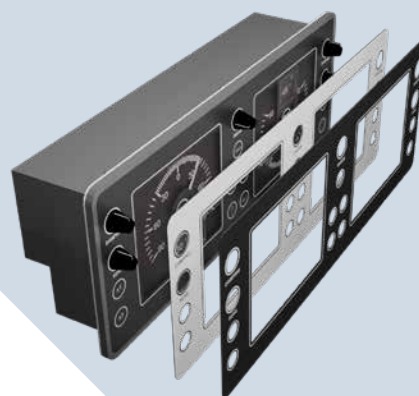
Le pilote automatique THOR-500 est un pilote complet, qui propose cependant des extensions. Des indicateurs de vitesse de rotation ou des indicateurs d'angle de barre peuvent être raccordés sur le THOR-500, ainsi qu'un compas fluxgate et des leviers de commande THOR-650 supplémentaires.

Capteurs

Comme le THOR-550, le THOR-500 est raccordé à la boîte de jonction P-503, qui est à son tour raccordée aux capteurs P-100 et P-300 pour obtenir l'indication de la vitesse de rotation et de la rotation du gouvernail.

Complétez le look de votre appareil

Les instruments THOR présentent un plateau légèrement surbaissé, ce qui permet d'y ajouter une façade adaptable. Ces façades sont disponibles dans toutes les couleurs et présentations de votre choix. Les façades sont disponibles en version Gorilla Glass ou film.



Le THOR-500 est approuvé sous no. : e-01-081

Caractéristiques techniques

Unité d'affichage

Boîtier	Revêtement aluminium par poudre
Dimensions	395 x 154 x 80 mm
Poids	Poids net 2,0 kg
Sécurité	IP-50
Température	0 à + 55 °C,
Humidité	0 à 90 % sans condensation

Caractéristiques électriques

Alimentation principale	24 -10 % / +30 %
Alimentation de secours	24 -10 % / +30 %
Ampérage	< 1 A (sans répéteurs)
Consommation électrique	< 1 A

Caractéristiques optiques

Échelle de l'indicateur d'angle de barre	90° - 0° - 90°
Échelle de l'indicateur de vitesse de rotation	90° - 0° - 90° ou 270° - 0° - 270°
Portée du variateur	5 - 100 %
Éclairage couleur	rouge / bleu / jaune

Entrées

- 1x NMEA dans IEC 61162 (HDM ou HDT ou HDG et VTG)
- 1x port Ethernet

Sorties

- Variateur externe 15 VCC PWM avec un maximum de 150 mA
- Répéteur 0-1 mA
- 1x NMEA dans IEC 61162
- Sortie analogique pour indicateur d'angle de barre 1 mA
- Sortie analogique pour indicateur de vitesse de rotation 1 mA
- x port Ethernet

Déclaration de conformité

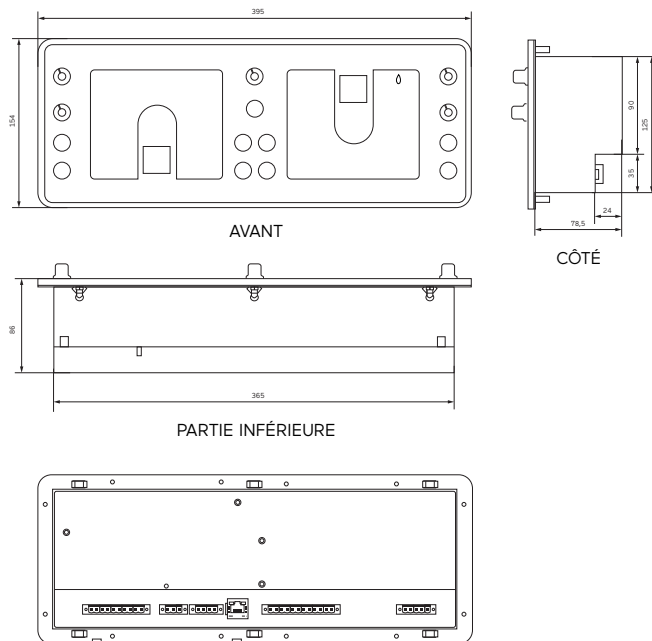
EN 60945 (IEC 945 troisième édition : 1996-11) Chapitres 9, 10, 11 et 12

Fourniture

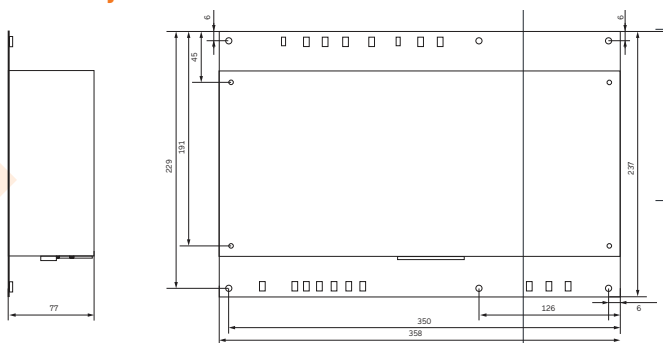
- Unité d'affichage THOR-500
- Manuel THOR-500
- Levier de commande THOR-650
- Manuel THOR-650
- Boîte de jonction P-503
- Manuel P-503
- Capteur d'angle de barre P-100
- Manuel P-100
- Gyrocompas P-300
- Manuel P-300
- Set de montage

Dessins cotés

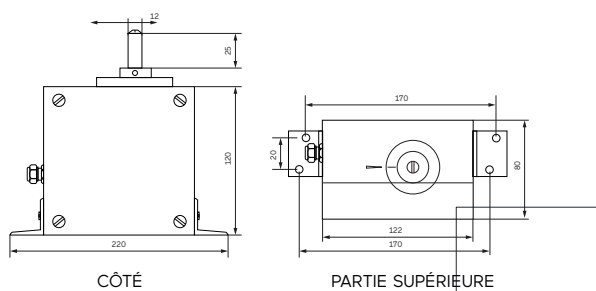
Unité d'affichage



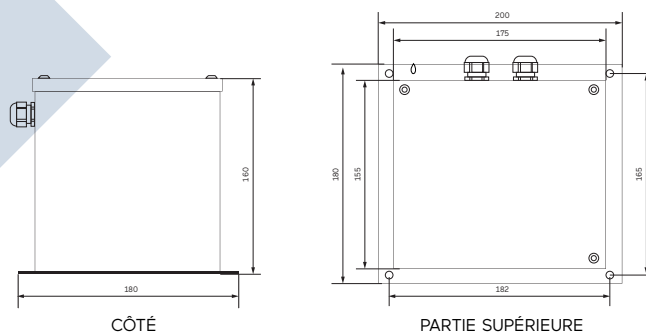
Boîte de jonction P-503



Capteur P-100

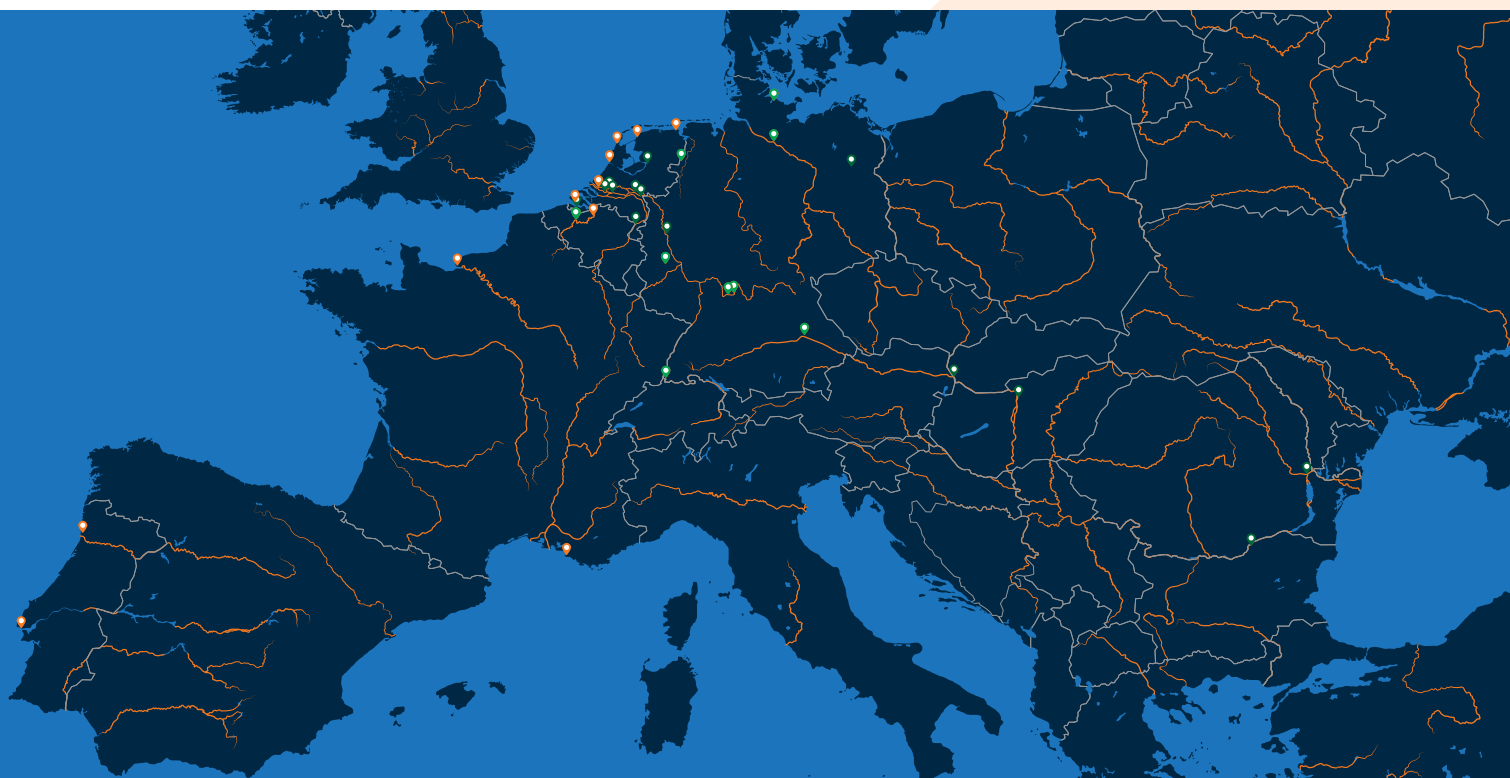


Gyrocompas P-300



RÉSEAU DE DISTRIBUTEURS

Radio Holland propose aux bateliers et aux armateurs une assistance, un service et un entretien rapides et efficaces. Où que vous soyez, une équipe technique professionnelle est disponible 24 heures/24, 7 jours/7 pour résoudre rapidement les problèmes que vous pourriez rencontrer. Vous pouvez également faire appel à notre réseau de distributeurs étendu, à tout moment et en tout lieu. Sur tous les quais des Pays-Bas et dans toutes les eaux intérieures d'Europe.



Pays-Bas: Radio Holland Netherlands (Rotterdam, Flushing, IJmuiden, Den Helder, Harlingen & Delfzijl) | Werkina Werkendam (Werkendam) | Van Tiem (Wamel) | Gebofa Maritiem (Meppel) | Leeuwenstein Scheepsinstallaties (Dordrecht) | Vissers en van Dijk (Maasbracht) | Novio Nautic (Nijmegen) | DMT (Hardinxveld-Giessendam) | Navimar (Terneuzen). **Allemagne:** Kadlec & Brödlin (Duisburg) | E&M Engel & Meier (Berlijn) | Tech.Serv. T Schwerdtfeger (Nachtsheim) | Krebs Elektrotechnik (Efringen-Kirchen) | Thitronik Marine (Kiel) G & M Tiedemann (Börnsen) | MSG (Dorfprozelten) | EnBaj (Marktheidenfeld) | Schaffberger Funktechnik (Pielenhofen). **Belgique:** Van Stappen & Cada (Antwerpen) | De Backer Scheepselectro (Mariakerke) | Bart Desmidt (Mariakerke). **France:** Radio Holland France (Le Havre, Marseille). **Autriche:** Öswag Werft (Linz). **Portugal:** Radio Holland Portugal (Lisbon, Gafanha da Nazaré, Matosinhos). **Slovaquie:** Metalcon s.r.o. (Bratislava). **Bulgarie:** Int.Marine Technologies Ltd (Rousse). **Hongrie:** Adria-Duna Trade (Budapest) **Roumanie:** SC Marine Tech Solutions SRL (Galati).

Radio Holland Netherlands

P.O. Box 5068
3008 AB Rotterdam

T +31 10 428 33 71
E sales.binnenvaart@radioholland.com
www.radioholland.com

 [linkedin.com/company/radio-holland](https://www.linkedin.com/company/radio-holland)
 [facebook.com/radiohollandgroup](https://www.facebook.com/radiohollandgroup)
 [instagram.com/radio.holland/](https://www.instagram.com/radio.holland/)

 **RADIO
HOLLAND**

ALWAYS THERE. EVERYWHERE.