



# THOR-500

## Compacte Autopiloot

De THOR lijn is een complete lijn van navigatieproducten die bewezen technieken combineert met hedendaagse technologie.

De THOR lijn is gebaseerd op zijn voorgangers; de Sigma, Titan en Falcon lijn, en combineert analoge en digitale technieken in een veelzijdige lijn van navigatieproducten. De THOR lijn is geschikt voor zowel de nieuwbouw als de vervangingsmarkt.



De THOR-500 is de compacte autopiloot van Radio Zeeland. Deze unit heeft een bochtwijzer en roerstandaanwijzer in dezelfde behuizing. Dit maakt de autopiloot compact en eenvoudig te installeren. De THOR-500 werkt in combinatie met de THOR-650 stuurhendel. Deze autopiloot wordt gebruikt wanneer de installatieruimte in de stuurhut beperkt is. De THOR-650 stuurhendels zijn klein genoeg om zelfs in de armleuning van uw stoel te passen, waardoor een flexibel en gebruiksvriendelijk systeem ontstaat.

### LED-display

Het kleine LED-display in het midden onder de analoge meter zorgt voor een digitale uitlezing naast de analoge meter. Dit zorgt voor een snel en duidelijk overzicht van de verstrekte gegevens. Algemene informatie, feedback en functies worden eveneens op het LED-display aangegeven.

### Dimmen

De THOR-500 display unit is uitgerust met een dimmer en kan synchron met de rest van het Radio Zeeland systeem worden gedimd. De unit kan ook door een andere THOR unit worden gedimd.

### Gekleurde schaalverlichting

De schaalverdeling van de display unit is verlicht met LED-achtergrondverlichting. De verlichting kan worden ingesteld op drie verschillende kleuren; rood, geel, of blauw, waardoor een nachtzicht ontstaat dat aan per-

soonlijke voorkeuren kan worden aangepast.

### Uitbreidingen

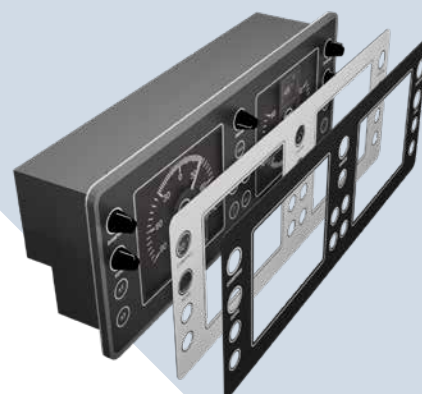
De THOR-500 autopiloot is een volwaardige piloot, maar kan worden uitgebreid. Extra bochtwijzers of roerstandaanwijzers kunnen worden aangesloten, evenals een fluxgate-kompas en extra THOR-650 stuurhendels.

### Sensoren

Net als bij de THOR-550 is de THOR-500 aangesloten op de junction box P-503, die op zijn beurt weer is aangesloten op de sensoren P-100 en P-300 voor de bochtsnelheid en roeruitslag indicatie.

### Maak de uitstraling compleet

De THOR instrumenten hebben een iets verlaagd bovenblad, waardoor het mogelijk is een aanpasbaar front toe te voegen. Deze fronten zijn verkrijgbaar in elke gewenste kleur en lay-out, afhankelijk van uw wensen. De fronts zijn verkrijgbaar in Gorilla Glass of folie.



De THOR-500 is goedgekeurd onder nr.: e-01-081

## Technische specificaties

### Display unit

Behuizing	Poedercoated aluminum
Afmetingen	395 x 154 x 80 mm
Gewicht	Net weight 2,0 kg
Beveiliging	IP-50
Temperatuur	0 to + 55°C,
Vochtigheid	0 to 90% niet condensierend

### Elektrische specificaties

Hoofdvoeding	24 -10% / +30%
Reservevoeding	24 -10% / +30%
Amperage	< 1A (zonder repeaters)
Stroomverbruik	< 1A

### Optische specificaties

Roerstand Indicatorschaal	90° - 0° - 90°
Bochtaanwijzer Indicatorschaal	90° - 0° - 90° or 270° - 0° - 270°
Dimmer bereik	5 - 100%
Kleuren verlichting	rood / blauw / geel

### Inputs

- 1x NMEA in IEC 61162 (HDM of HDT of HDG en VTG)
- 1x Ethernet port

### Outputs

- Externe dimmer 15VDC PWM met een maximum van 150mA
- Repeater 0-1mA
- 1x NMEA in IEC 61162
- Analoge uitgang voor 1mA roerstandaanwijzer
- Analoge uitgang voor 1mA bochtaanwijzer
- 1x Ethernet port

### Verklaring van overeenstemming

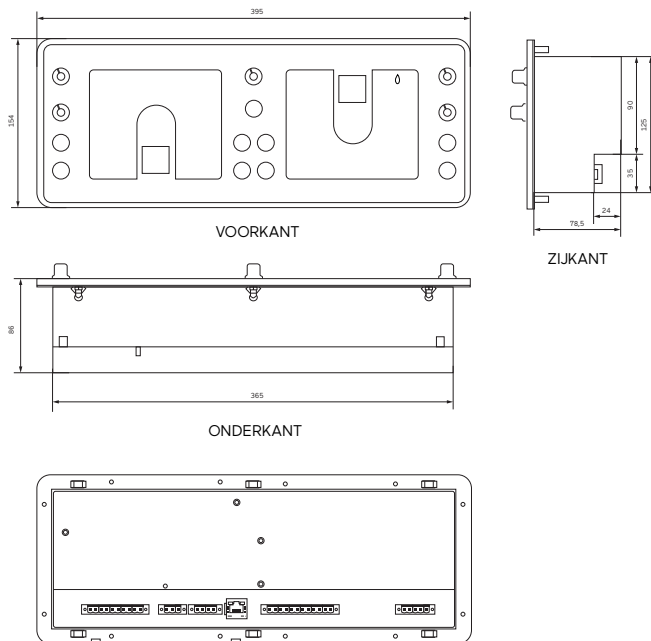
- EN 60945 (IEC 945 derde editie: 1996-11) hoofdstukken 9,10,11 en 12

### Leveringsomvang

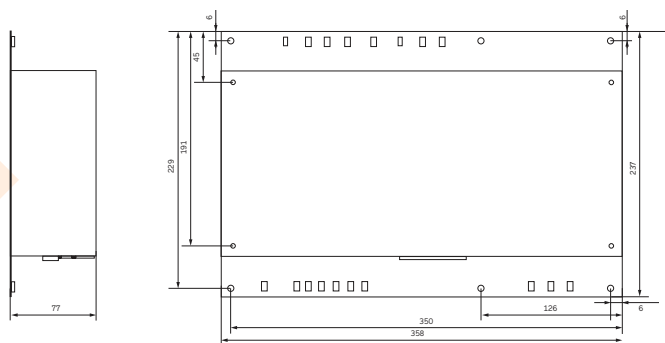
- THOR-500 display unit
- Het THOR-500 handboek
- THOR-650 stuurhendel
- Het THOR-650 handboek
- P-503 junction box
- Het P-503 Handboek
- P-100 roerstand sensor
- Het P-100 Handboek
- De P-300 gyrokompas
- Het P-300 handboek
- Montage set

## Maatschetsen

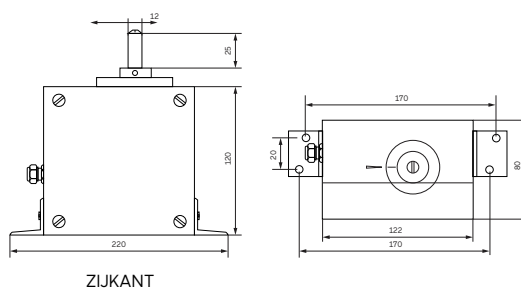
### Display unit



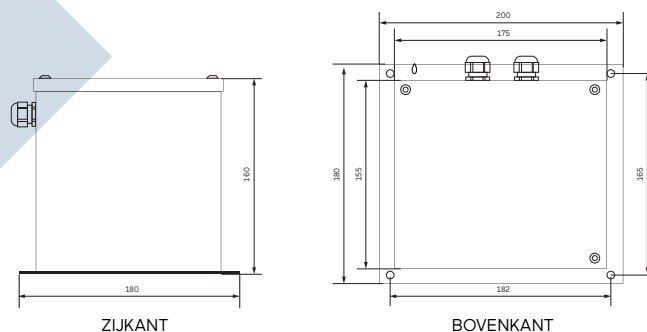
### P-503 Junctionbox



### P-100 Sensor

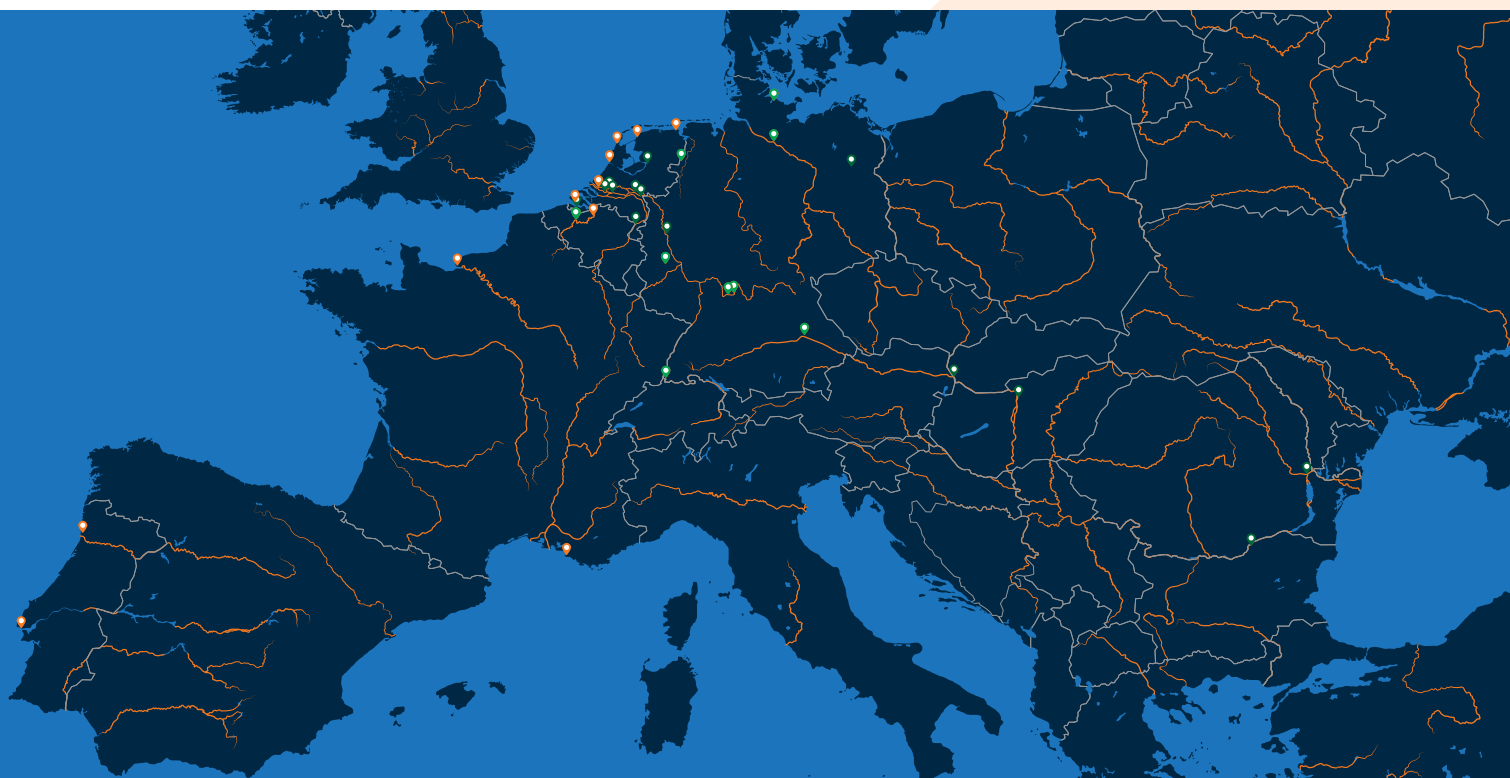


### P-300 Gyrokompas



# DEALERNETWERK

Radio Holland biedt binnenvaartondernemers en reders snel en efficiënte ondersteuning, service en onderhoud. Waar u ook bent, een professioneel technisch team staat 24 uur per dag en 7 dagen per week voor u klaar om eventuele problemen snel op te lossen. Bovendien kunt u altijd en overal een beroep doen op ons uitgebreide dealernetwerk. Van elke aanlegplaats in Nederland tot alle Europese binnenwateren.



**Nederland:** Radio Holland Netherlands (Rotterdam, Vlissingen, IJmuiden, Den Helder, Harlingen & Delfzijl) | Werkina Werkendam (Werkendam) | Van Tiem (Wamel) | Gebofa Maritiem ( Meppel) | Leeuwenstein Scheepsinstallaties (Dordrecht) | Vissers en van Dijk (Maasbracht) | Novio Nautic (Nijmegen) | DMT (Hardinxveld-Giessendam) | Navimar (Terneuzen). **Duitsland:** Kadlec & Brödlin (Duisburg) | E&M Engel & Meier (Berlijn) | Tech.Serv. T Schwerdtfeger (Nachtsheim) | Krebs Elektrotechnik (Efringen-Kirchen) | Thitronik Marine (Kiel) G & M Tiedemann (Börnsen) | MSG (Dorfprozelten) | EnBaj (Marktheidenfeld) | Schaffberger Funktechnik (Pielenhofen). **België:** Van Stappen & Cada (Antwerpen) | De Backer Scheepselectro (Mariakerke) | Bart Desmidt (Mariakerke). **Frankrijk:** Radio Holland France (Le Havre, Marseille). **Oostenrijk:** Öswag Werft (Linz). **Portugal:** Radio Holland Portugal (Lisbon, Gafanha da Nazaré, Matosinhos). **Slowakije:** Metalcon s.r.o. (Bratislava). **Bulgarije:** Int.Marine Technologies Ltd (Rousse). **Hongarije:** Adria-Duna Trade (Budapest) **Roemenië:** SC Marine Tech Solutions SRL (Galati).

## Radio Holland Netherlands

P.O. Box 5068  
3008 AB Rotterdam

T +31 10 428 33 71  
E [sales.binnenvaart@radioholland.com](mailto:sales.binnenvaart@radioholland.com)  
[www.radioholland.com](http://www.radioholland.com)

 [linkedin.com/company/radio-holland](https://www.linkedin.com/company/radio-holland)  
 [facebook.com/radiohollandgroup](https://www.facebook.com/radiohollandgroup)  
 [instagram.com/radio.holland/](https://www.instagram.com/radio.holland/)

 **RADIO  
HOLLAND**

ALWAYS THERE. EVERYWHERE.