



THOR-550

Pilote automatique

La gamme THOR est une gamme complète de produits de navigation alliant des techniques éprouvées et des technologies modernes.

La gamme THOR a été conçue à partir de ses précurseurs : la gamme Sigma, Titan et Falcon et elle associe techniques analogiques et numériques en une gamme polyvalente de produits de navigation. La gamme THOR convient à la fois au remplacement et aux nouvelles installations.



L'unité de commande THOR-550 est l'un des pilotes automatiques de Radio Zeeland. Avec la boîte de jonction P-503, l'indicateur d'angle de barre THOR-100 et un indicateur de vitesse de rotation THOR-300 en option, le THOR-550 est un pilote automatique complet. Grâce à la boîte de jonction P-503 et au capteur P-100, ce système offre la possibilité unique d'être raccordé à tout indicateur de vitesse de rotation agréé. Ce raccordement est possible, car l'angle de la barre est indiqué sur l'écran LED du THOR-550.

Commande

Le THOR-550 offre trois façons de piloter le navire. Par le pilote de l'indicateur de vitesse de rotation, par un appareil à gouverner de suivi ou par un deuxième pilote.

Ajouts

Dans certains cas, il est souhaitable de compléter votre pilote automatique par des indicateurs ou des répéteurs supplémentaires. Toutes ces options sont possibles avec le THOR-550. Que vous optiez pour un ou plusieurs THOR-550 ou THOR-650 supplémentaires, vous aurez de nombreuses possibilités d'extension de votre timonerie si vous installez le pilote automatique THOR-550.

Tamiser

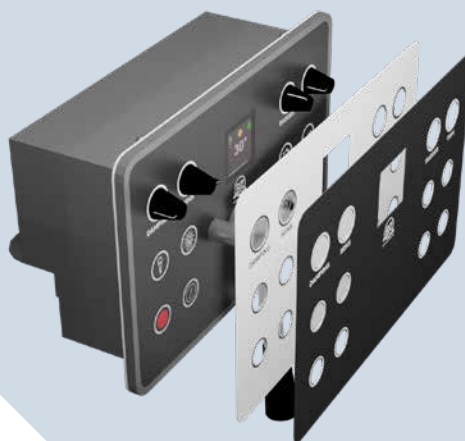
Les boutons et compteurs du THOR-550 sont éclairés par un rétro-éclairage EL. Le THOR-550 est équipé d'un système de variation qui peut être synchronisé avec d'autres appareils Radio Zeeland.

Écran LED

Le petit écran LED offre une lecture digitale de la rotation du gouvernail, des alarmes, des fonctions et des indicateurs. Les informations fournies sont ainsi clairement et rapidement lisibles.

Complétez le look de votre appareil

Les instruments THOR présentent un plateau légèrement surbaissé, ce qui permet d'y ajouter une façade adaptable. Ces façades sont disponibles dans toutes les couleurs et présentations de votre choix. Les façades sont disponibles en version Gorilla Glass ou film.



Caractéristiques techniques

Unité d'affichage

Boîtier	Revêtement aluminium par poudre
Dimensions	236 x 154 x 80 mm
Poids	Poids net 1,35 kg
Sécurité	IP-50
Température	0 à + 55 °C,
Humidité	0 à 90 % sans condensation

Caractéristiques électriques

Alimentation principale	18 – 36 VCC dotée de fusibles à 900 mA réarmement automatique
Alimentation de secours	18 – 36 VCC dotée de fusibles à 900 mA réarmement automatique
Ampérage	< 1 A (sans répéteurs)
Consommation électrique	< 1,0 A

Entrées/Sorties

- Variateur externe 15 VCC RWM avec un maximum de 150 mA
- Répéteur -1 | 0 | 1 mA
- NMEA issu de la norme IEC 61162 (WIMWV)
- 1x port Ethernet

Déclaration de conformité

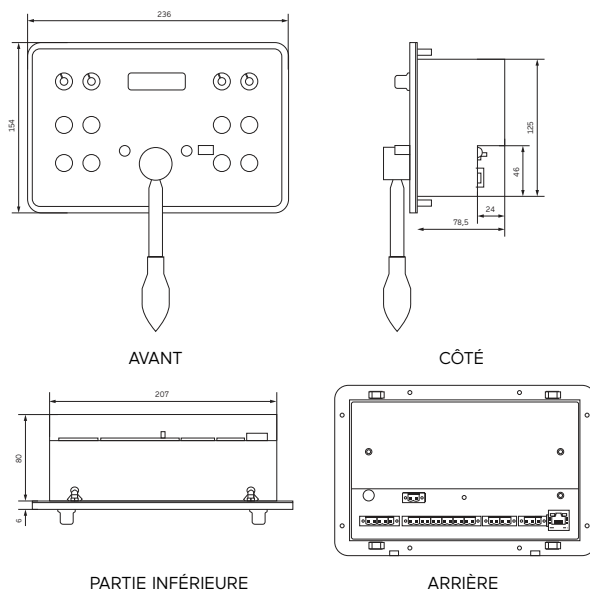
EN 60945 (IEC 60945 : 2002, y compris corrigendum 1:2008) Chapitres 9, 10, 11 et 12

Fourniture

- Unité d'affichage THOR-550
- Manuel THOR-550
- Set de montage

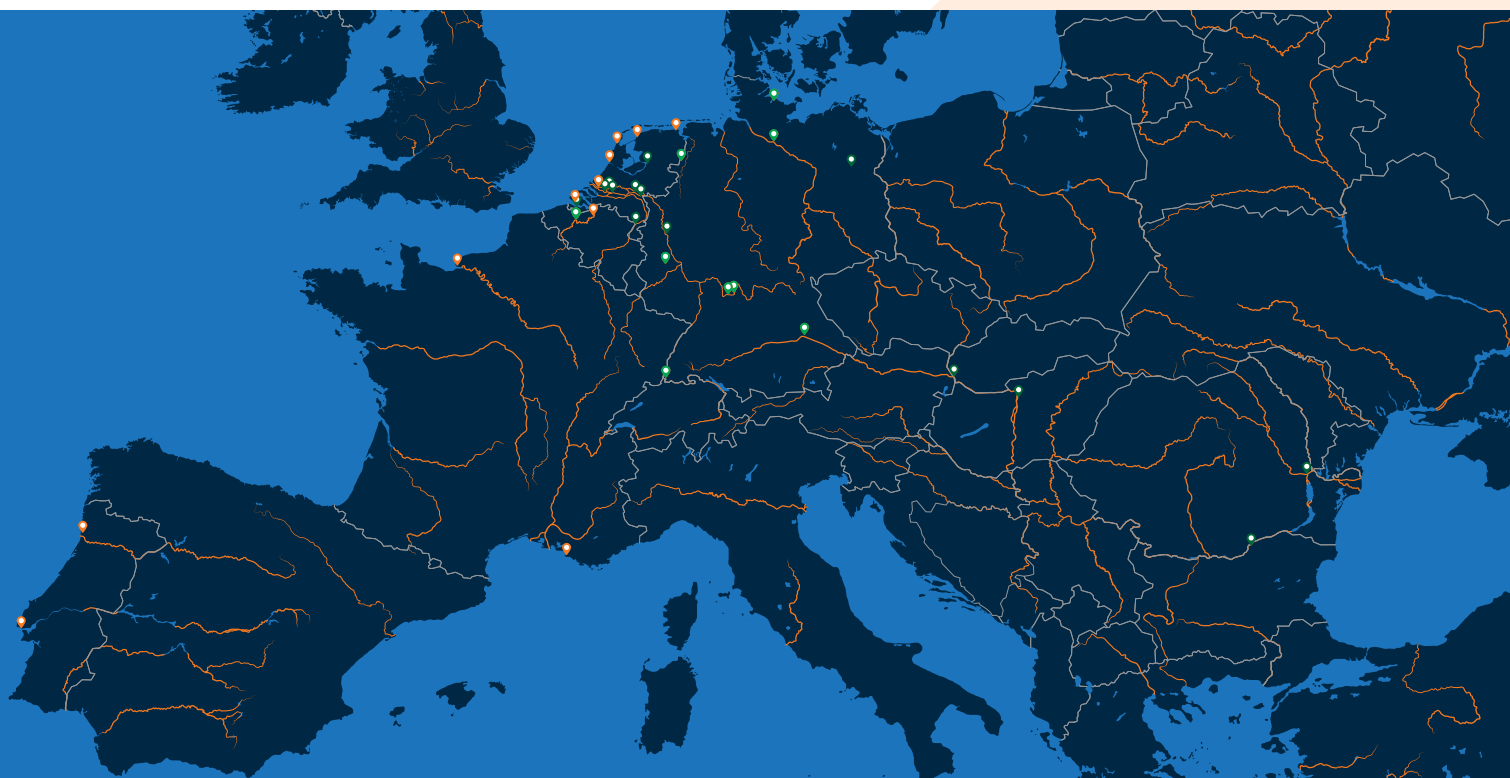
Dessins cotés

Unité d'affichage



RÉSEAU DE DISTRIBUTEURS

Radio Holland propose aux bateliers et aux armateurs une assistance, un service et un entretien rapides et efficaces. Où que vous soyez, une équipe technique professionnelle est disponible 24 heures/24, 7 jours/7 pour résoudre rapidement les problèmes que vous pourriez rencontrer. Vous pouvez également faire appel à notre réseau de distributeurs étendu, à tout moment et en tout lieu. Sur tous les quais des Pays-Bas et dans toutes les eaux intérieures d'Europe.



Pays-Bas: Radio Holland Netherlands (Rotterdam, Flushing, IJmuiden, Den Helder, Harlingen & Delfzijl) | Werkina Werkendam (Werkendam) | Van Tiem (Wamel) | Gebofa Maritiem (Meppel) | Leeuwenstein Scheepsinstallaties (Dordrecht) | Vissers en van Dijk (Maasbracht) | Novio Nautic (Nijmegen) | DMT (Hardinxveld-Giessendam) | Navimar (Terneuzen). **Allemagne:** Kadlec & Brödlin (Duisburg) | E&M Engel & Meier (Berlijn) | Tech.Serv. T Schwerdtfeger (Nachtsheim) | Krebs Elektrotechnik (Efringen-Kirchen) | Thitronik Marine (Kiel) G & M Tiedemann (Börnsen) | MSG (Dorfprozelten) | EnBaj (Marktheidenfeld) | Schaffberger Funktechnik (Pielenhofen). **Belgique:** Van Stappen & Cada (Antwerpen) | De Backer Scheepselectro (Mariakerke) | Bart Desmidt (Mariakerke). **France:** Radio Holland France (Le Havre, Marseille). **Autriche:** Öswag Werft (Linz). **Portugal:** Radio Holland Portugal (Lisbon, Gafanha da Nazaré, Matosinhos). **Slovaquie:** Metalcon s.r.o. (Bratislava). **Bulgarie:** Int.Marine Technologies Ltd (Rousse). **Hongrie:** Adria-Duna Trade (Budapest) **Roumanie:** SC Marine Tech Solutions SRL (Galati).

Radio Holland Netherlands

P.O. Box 5068
3008 AB Rotterdam

T +31 10 428 33 71
E sales.binnenvaart@radioholland.com
www.radioholland.com

[in linkedin.com/company/radio-holland](https://www.linkedin.com/company/radio-holland)
[f facebook.com/radiohollandgroup](https://www.facebook.com/radiohollandgroup)
[@ instagram.com/radio.holland/](https://www.instagram.com/radio.holland/)

 **RADIO
HOLLAND**

ALWAYS THERE. EVERYWHERE.