



# THOR-550

## Autopiloot

De THOR lijn is een complete lijn van navigatieproducten die bewezen technieken combineert met hedendaagse technologie.

De THOR lijn is gebaseerd op zijn voorgangers; de Sigma, Titan en Falcon lijn, en combineert analoge en digitale technieken in een veelzijdige lijn van navigatieproducten. De THOR lijn is geschikt voor zowel de nieuwbouw als de vervangingsmarkt.



De THOR-550 bedieningsunit is een van de Radio Zeeland autopiloten. Samen met de P-503 junction box, de THOR-100 roerstand aanwijzer en een optionele THOR-300 bochtaanwijzer, is de THOR-550 een complete autopiloot. Dit systeem heeft de unieke mogelijkheid om te worden aangesloten op elke goedgekeurde bochtaanwijzer, door gebruik te maken van de P-503 aansluitdoos en de P-100 sensor. Dit omdat de roerstand wordt aangegeven op het LED-display van de THOR-550.

### **Besturing**

Met de THOR-550 zijn er drie manieren om het schip te besturen. Dat is door bochtaanwijzer piloot, door een follow-up stuurinrichting, of door een tweede piloot.

### **Toevoegingen**

In sommige gevallen is het wenselijk om uw autopiloot uit te breiden met extra aanwijsinstrumenten of repeaters. Dit is allemaal mogelijk met de THOR-550. Of het nu één of meerdere extra THOR-550 of THOR-650 apparaten zijn, uw stuurhut zal op talloze manieren kunnen worden uitgebreid wanneer u de THOR-550 automatische piloot installeert.

### **Dimmen**

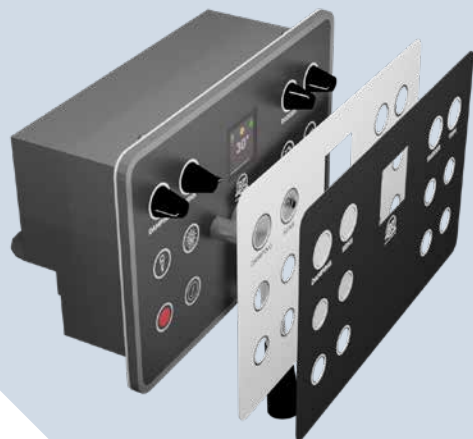
De knoppen en meters van de THOR-550 zijn verlicht met EL-achtergrondverlichting. De THOR-550 is uitgerust met een systeem voor dimmen dat kan worden gesynchroniseerd met andere Radio Zeeland apparaten.

### **LED-display**

Het kleine LED-display geeft een digitale uitlezing van de roeruitslag, alarmen, functies en indicatoren. Dit zorgt voor een snel en duidelijk overzicht van de gegeven informatie.

### **Maak de uitstraling compleet**

De THOR instrumenten hebben een iets verlaagd bovenblad, waardoor het mogelijk is een aanpasbaar front toe te voegen. Deze fronten zijn verkrijgbaar in elke gewenste kleur en lay-out, afhankelijk van uw wensen. De fronts zijn verkrijgbaar in Gorilla Glass of folie.



## Technische specificaties

### Display unit

Behuizing	Poedercoated aluminum
Afmetingen	236 x 154 x 80 mm
Gewicht	Net weight 1,35kg
Beveiliging	IP-50
Temperatuur	0 to + 55°C,
Vochtigheid	0 to 90% niet condenserend

### Elektrische specificaties

Hoofdvoeding	18 – 36VDC gezekeerd @900mA zelf Herstellend
Reservevoeding	18 – 36VDC gezekeerd @900mA zelf Herstellend
Amperage	< 1A (zonder repeaters)
Stroomverbruik	< 1,0A

### In/Outputs

- Externe dimmer 15VDC RWM with a maximum of 150mA
- Repeater -1 | 0 | 1mA
- NMEA in IEC 61162 (ROT)
- 1x Ethernet port

### Verklaring van overeenstemming

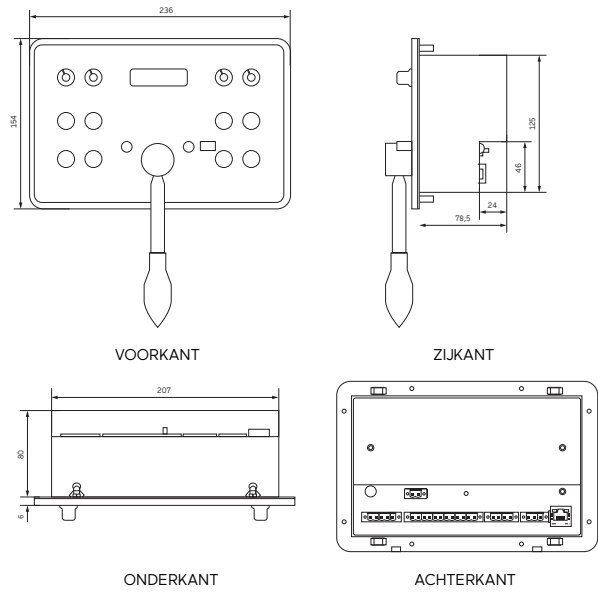
- EN 60945 (IEC 60945: 2002 inclusief corrigendum 1:2008) Hoofdstukken 9, 10, 11 en 12

### Leveringsomvang

- De THOR-550 display unit
- Het THOR-550 handboek
- Montageset

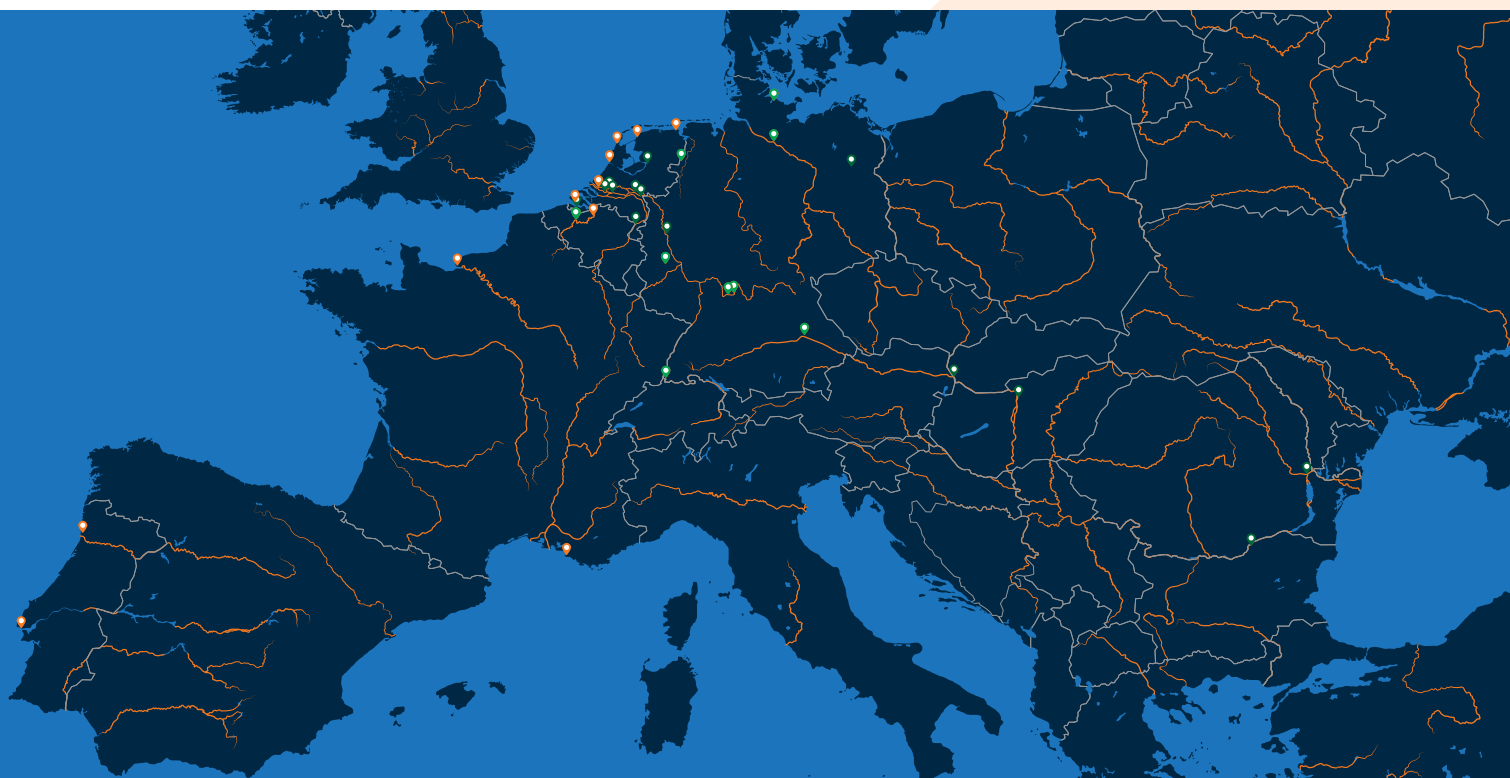
## Maatschetsen

### Display Unit



# DEALERNETWERK

Radio Holland biedt binnenvaartondernemers en reders snel en efficiënte ondersteuning, service en onderhoud. Waar u ook bent, een professioneel technisch team staat 24 uur per dag en 7 dagen per week voor u klaar om eventuele problemen snel op te lossen. Bovendien kunt u altijd en overal een beroep doen op ons uitgebreide dealernetwerk. Van elke aanlegplaats in Nederland tot alle Europese binnenwateren.



**Nederland:** Radio Holland Netherlands (Rotterdam, Vlissingen, IJmuiden, Den Helder, Harlingen & Delfzijl) | Werkina Werkendam (Werkendam) | Van Tiem (Wamel) | Gebofa Maritiem ( Meppel) | Leeuwenstein Scheepsinstallaties (Dordrecht) | Vissers en van Dijk (Maasbracht) | Novio Nautic (Nijmegen) | DMT (Hardinxveld-Giessendam) | Navimar (Terneuzen). **Duitsland:** Kadlec & Brödlin (Duisburg) | E&M Engel & Meier (Berlijn) | Tech.Serv. T Schwerdtfeger (Nachtsheim) | Krebs Elektrotechnik (Efringen-Kirchen) | Thitronik Marine (Kiel) G & M Tiedemann (Börnsen) | MSG (Dorfprozelten) | EnBaj (Marktheidenfeld) | Schaffberger Funktechnik (Pielenhofen). **België:** Van Stappen & Cada (Antwerpen) | De Backer Scheepselectro (Mariakerke) | Bart Desmidt (Mariakerke). **Frankrijk:** Radio Holland France (Le Havre, Marseille). **Oostenrijk:** Öswag Werft (Linz). **Portugal:** Radio Holland Portugal (Lisbon, Gafanha da Nazaré, Matosinhos). **Slowakije:** Metalcon s.r.o. (Bratislava). **Bulgarije:** Int.Marine Technologies Ltd (Rousse). **Hongarije:** Adria-Duna Trade (Budapest) **Roemenië:** SC Marine Tech Solutions SRL (Galati).

## Radio Holland Netherlands

P.O. Box 5068  
3008 AB Rotterdam

T +31 10 428 33 71  
E [sales.binnenvaart@radioholland.com](mailto:sales.binnenvaart@radioholland.com)  
[www.radioholland.com](http://www.radioholland.com)

 [linkedin.com/company/radio-holland](https://www.linkedin.com/company/radio-holland)  
 [facebook.com/radiohollandgroup](https://www.facebook.com/radiohollandgroup)  
 [instagram.com/radio.holland/](https://www.instagram.com/radio.holland/)

 **RADIO  
HOLLAND**

ALWAYS THERE. EVERYWHERE.