



THOR-700

Sprechanlage

Die THOR-Linie ist eine vollständige Reihe an Navigationsprodukten, die bewährte Techniken mit moderner Technologie kombiniert.

Die THOR-Linie basiert auf ihren Vorgängern, der Sigma-, Titan- und Falcon-Linie, und kombiniert analoge und digitale Techniken in einer vielseitigen Linie an Navigationsprodukten. Die THOR-Linie ist sowohl für den Neubaumarkt als auch für den Austauschmarkt geeignet.



Die THOR-700 Hauptstation ist eine Sprechanlage, die mit einem Zweidrahtsystem arbeitet und an zehn Nebenstellen angeschlossen werden kann. Die Stärke dieser Sprechanlage liegt in ihrer Einfachheit, mit intuitiven Bedienelementen und einem einfachen Layout. Mit allen Anruhfunktionen, wählbarer Priorität pro Kanal und Anrufoption pro Kanal ist die THOR-700 eine sehr komplette Sprechanlage.

Sprechanlagen-Zentraleinrichtung

Das Gerät THOR-700 ist eine Sprechanlage, an die Sprechstellen mit Rückrufoption angeschlossen werden können. Das System unterstützt bis zu 10 Nebenstellen. Die Sprechanlage bietet eine Halbduplex-Kommunikation mit allen Nebenstellen, zudem sind allgemeine Anrufe möglich.

Ergänzungen

Den Sprechstellen können Ruftasten hinzugefügt werden. Dadurch kann die Person, die sich in der Nähe der THOR-700 Sprechanlage befindet, angerufen werden. An die Sprechanlage können auch ein Fußschalter und ein Schwanenhalsmikrofon angeschlossen werden.

Anzeigen

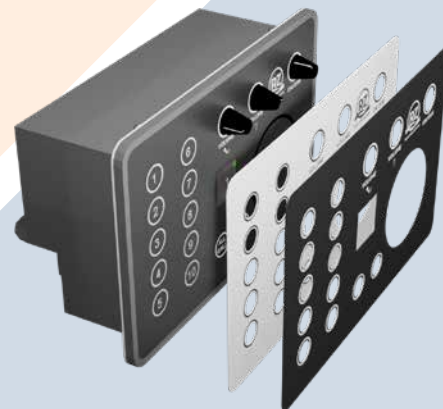
Der gewählte Kanal wird durch die LED-Anzeige angekündigt, die mit einer allgemeinen Dimmfunktion gedimmt werden kann.

Layout

Das Layout des THOR-700 wurde so einfach wie möglich gehalten, um einen schnellen Überblick über die aktivierten Sprechstellen zu ermöglichen.

Komplettierung des Looks

Die THOR-Instrumente haben eine leicht abgesenkte obere Platte, die es ermöglicht, eine anpassbare Front hinzuzufügen. Diese Fronten sind, abhängig von Ihren Wünschen, in jeder Farbe und jedem Layout erhältlich. Die Fronten sind in Gorilla Glas oder Folie erhältlich.



Technische Spezifikationen

Gehäuse des Anzeigeräts

| | |
|--------------|----------------------------------|
| Gehäuse | Pulverbeschichtetes Aluminium |
| Abmessungen | 236 x 154 x 80 mm |
| Gewicht | Nettogewicht 1,9 kg |
| Schutz | IP-50 |
| Temperatur | 0 bis + 55 °C |
| Feuchtigkeit | 0 bis 90 % - nicht kondensierend |

Elektrische Spezifikationen

| | |
|----------------------|--------------|
| Hauptstromversorgung | 18 - 36 V DC |
| Notstromversorgung | 18 - 36 V DC |
| Stromstärke | <2 A |

Optische Spezifikationen

- Dimmerbereich 5 - 100 %

Akustische Spezifikationen

- Einstellbares Sprechniveau
- Einstellbares Hörniveau
- Warnsignal an jeder Sprechstelle
- Alle Anrufanlagen-

Ausgänge

- 5 Ausgänge für Nebenstelle P-701 / P-702 / P 711
- Alarmkontakt 24 V DC 1 A
- P-710 Schnittstellenbox

Eingänge

- Eingang für Schwanenhals-Mikrofon
- Eingang für Fußschalter

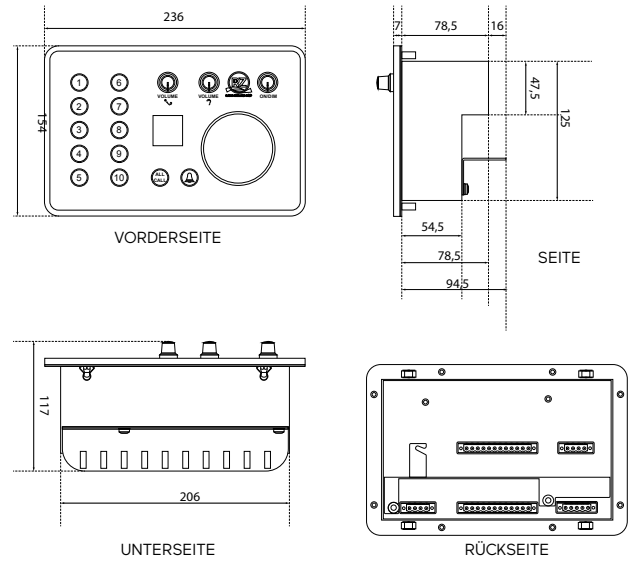
Konformitätserklärung

EN 60945 (IEC 945 Dritte Auflage: 1996-11) Kapitel 9, 10, 11 und 12

Lieferumfang

- Das THOR-700 Hauptgerät
- Die THOR-700 Bedienungsanleitung
- Montageset

Abmessungen



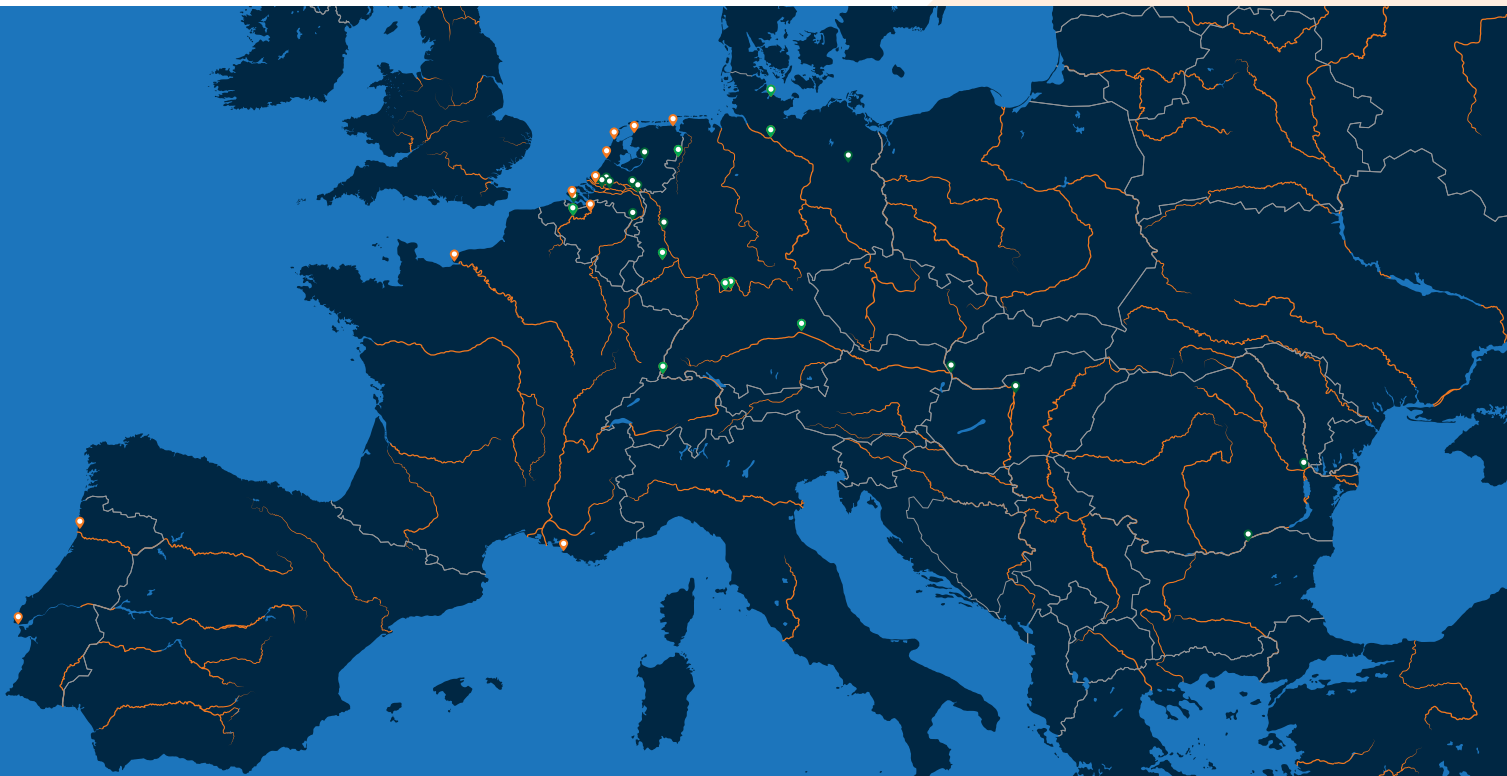
Peripheriegeräte

- Außenlautsprecher
- P-702 Innenlautsprecher in Weiß und Schwarz
- P-711/P-712 Maschinenraum-Set
- Fußschalter
- P-705 Drucktaste IP67
- P-704 Schwanenhals-Mikrofon
- P-706 Drucktaste innen
- P-708 Drucktaste innen mit Privat-Schalter



Händlernetz

Radio Holland bietet Binnenschifffahrtsunternehmen und Schiffseignern eine schnelle und effiziente Unterstützung, was ebenfalls für Service und Wartung gilt. Wo auch immer Sie sind, ein professionelles technisches Team ist rund um die Uhr und sieben Tage die Woche für Sie da, um etwaige Probleme schnell zu lösen. Darüber hinaus können Sie sich jederzeit und überall auf unser umfangreiches Händlernetz verlassen. Und zwar von jeder Anlegestelle in den Niederlanden bis hin zu allen europäischen Binnengewässern.



Niederlande: Radio Holland Netherlands (Rotterdam, Vlissingen, IJmuiden, Den Helder, Harlingen & Delfzijl) | Werkina Werkendam (Werkendam) | Van Tiem (Wamel) | Gebofa Maritiem (Meppel) | Leeuwenstein Scheepsinstallaties (Dordrecht) | Vissers en van Dijk (Maasbracht) | Novio Nautic (Nijmegen) | DMT (Hardinxveld-Giessendam) | Navimar (Terneuzen). **Deutschland:** Kadlec & Brödlin (Duisburg) | E&M Engel & Meier (Berlijn) | Tech.Serv. T Schwerdtfeger (Nachtsheim) | Krebs Elektrotechnik (Efringen-Kirchen) | Thitronik Marine (Kiel) G & M Tiedemann (Börnsen) | MSG (Dorfprozelten) | EnBaj (Marktheidenfeld) | Schaffberger Funktechnik (Pielenhofen). **Belgien:** Van Stappen & Cada (Antwerpen) | De Backer Scheepselectro (Mariakerke) | Bart Desmidt (Mariakerke). **Frankreich:** Radio Holland France (Le Havre, Marseille). **Österreich:** Öswag Werft (Linz). **Portugal:** Radio Holland Portugal (Lisbon, Gafanha da Nazaré, Matosinhos). **Slowakei:** Metalcon s.r.o. (Bratislava). **Bulgarien:** Int.Marine Technologies Ltd (Rousse). **Ungarn:** Adria-Duna Trade (Budapest) **Rumänien:** SC Marine Tech Solutions SRL (Galati).

Radio Holland Netherlands

P.O. Box 5068
3008 AB Rotterdam

T +31 10 428 33 71
E sales.binnenvaart@radioholland.com
www.radioholland.com

[in linkedin.com/company/radio-holland](https://www.linkedin.com/company/radio-holland)
[f facebook.com/radiohollandgroup](https://www.facebook.com/radiohollandgroup)
[@ instagram.com/radio.holland/](https://www.instagram.com/radio.holland/)



ALWAYS THERE. EVERYWHERE.