



THOR-700

Intercom

De THOR lijn is een complete lijn van navigatieproducten die bewezen technieken combineert met hedendaagse technologie.

De THOR lijn is gebaseerd op zijn voorgangers; de Sigma, Titan en Falcon lijn, en combineert analoge en digitale technieken in een veelzijdige lijn van navigatieproducten. De THOR lijn is geschikt voor zowel de nieuwbouw als de vervangingsmarkt.



Het THOR-700 hoofdstation is een intercom die werkt op een tweedraads systeem en kan worden aangesloten op tien onderstations. Dit intercomsysteem vindt zijn kracht in eenvoud, met intuïtieve bedieningselementen en een eenvoudige lay-out. Met alle oproepfuncties, selecteerbare prioriteit per kanaal en oproepmogelijkheid per kanaal, is de THOR-700 een zeer compleet intercomtoestel.

Intercom hoofdstation

De THOR-700 is een intercom waarop stations met call-back optie kunnen worden aangesloten. Het systeem ondersteunt maximaal 10 onderstations. De intercom biedt semi duplex communicatie met alle onderstations en algemene oproep is ook mogelijk.

Toevoegingen

Op de intercomtoestellen kunnen oproeptoetsen worden toegevoegd. Hierdoor kan de persoon die zich in de buurt van de THOR-700 intercom bevindt worden opgeroepen. Ook een voetschakelaar en een zwanenhalsmicrofoon kunnen op het intercomsysteem worden aangesloten.

Indicatoren

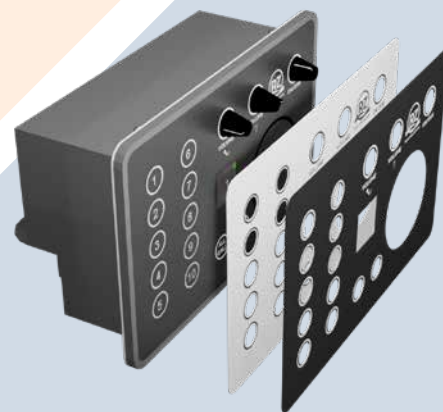
Het gekozen kanaal wordt aangekondigd door de LED-display, die kan worden gedimd met behulp van een de algemene dimfunctie.

Lay-out

De lay-out van de THOR-700 is zo eenvoudig mogelijk gehouden om een snel overzicht van de geactiveerde stations te geven.

Maak de uitstraling compleet

De THOR instrumenten hebben een iets verlaagd bovenblad, waardoor het mogelijk is een aanpasbaar front toe te voegen. Deze fronten zijn verkrijgbaar in elke gewenste kleur en lay-out, afhankelijk van uw wensen. De fronts zijn verkrijgbaar in Gorilla Glass of folie.



Technische specificaties

Display unit

Behuizing	Poedercoated aluminum
Afmetingen	236 x 154 x 80 mm
Gewicht	Net weight 1,9kg
Beveiliging	IP-50
Temperatuur	0 to + 55°C,
Vochtigheid	0 to 90% niet condenserend

Elektrische specificaties

Hoofdvoeding	18 – 36VDC
Reservevoeding	18 – 36VDC
Amperage	< 2A

Optische specificaties

Dim bereik	5 – 100%
------------	----------

Akoestische specificaties

- Instelbaar spreekniveau
- Instelbaar luisterniveau
- Waarschuwingssignaal op elke post
- Alle oproepvoorziening

Outputs

- 5 outputs voor onderstation P-701 / P-702 / P 711
- Alarm contact 24VDC 1 A
- P-710 interface box

Inputs

- Input voor zwanenhals microfoon
- Input voor voetschakelaar

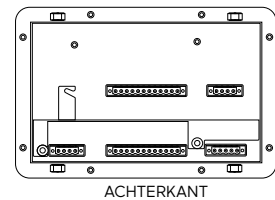
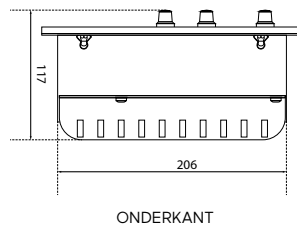
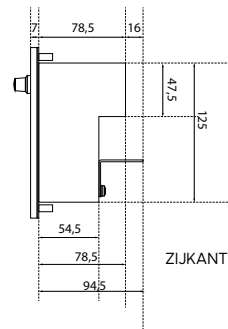
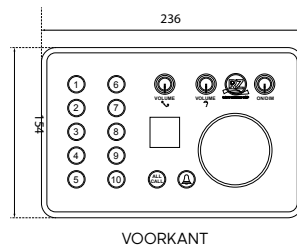
Verklaring van overeenstemming

EN 60945 (IEC 945 derde editie: 1996-11) hoofdstukken 9,10,11 and 12

Leveringsomvang

- De THOR-700 Main unit
- Het THOR-700 Handboek
- Montageset

Afmetingen



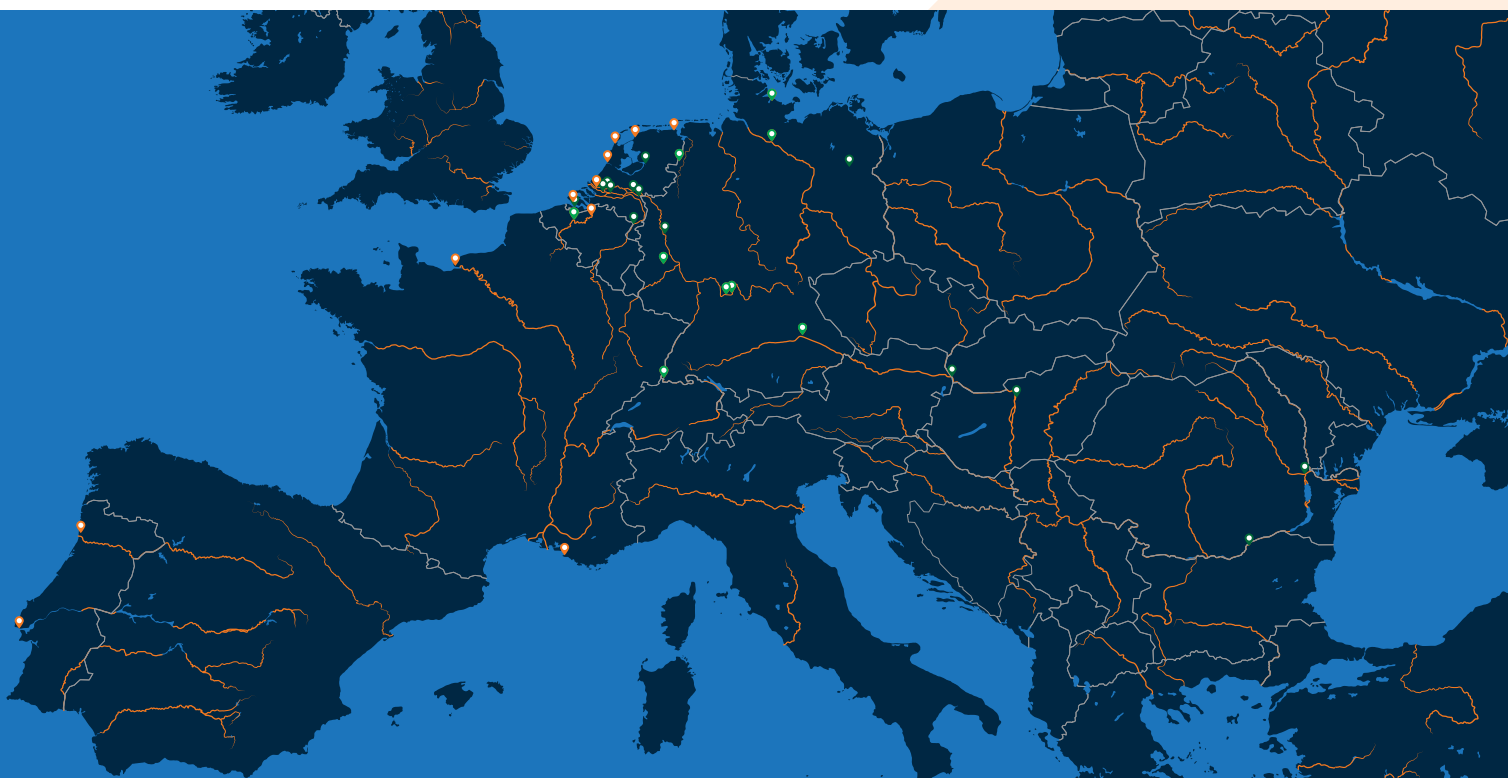
Randapparatuur

- Buiten speaker
- P-702 Binnen speaker in zowel wit als zwart
- P-711/P-712 Machinekamer set
- Voetschakelaar
- P-705 Drukknop IP67
- P-704 Zwanenhals microfoon
- P-706 Drukknop binnen
- P-708 Drukknop binnen met privé schakelaar



DEALERNETWERK

Radio Holland biedt binnenvaartondernemers en reders snel en efficiënte ondersteuning, service en onderhoud. Waar u ook bent, een professioneel technisch team staat 24 uur per dag en 7 dagen per week voor u klaar om eventuele problemen snel op te lossen. Bovendien kunt u altijd en overal een beroep doen op ons uitgebreide dealernetwerk. Van elke aanlegplaats in Nederland tot alle Europese binnenwateren.



Nederland: Radio Holland Netherlands (Rotterdam, Vlissingen, IJmuiden, Den Helder, Harlingen & Delfzijl) | Werkina Werkendam (Werkendam) | Van Tiem (Wamel) | Gebofa Maritiem (Meppel) | Leeuwenstein Scheepsinstallaties (Dordrecht) | Vissers en van Dijk (Maasbracht) | Novio Nautic (Nijmegen) | DMT (Hardinxveld-Giessendam) | Navimar (Terneuzen). **Duitsland:** Kadlec & Brödlin (Duisburg) | E&M Engel & Meier (Berlijn) | Tech.Serv. T Schwerdtfeger (Nachtsheim) | Krebs Elektrotechnik (Efringen-Kirchen) | Thitronik Marine (Kiel) G & M Tiedemann (Börnsen) | MSG (Dorfprozelten) | EnBaj (Marktheidenfeld) | Schaffberger Funktechnik (Pielenhofen). **België:** Van Stappen & Cada (Antwerpen) | De Backer Scheepselectro (Mariakerke) | Bart Desmidt (Mariakerke). **Frankrijk:** Radio Holland France (Le Havre, Marseille). **Oostenrijk:** Öswag Werft (Linz). **Portugal:** Radio Holland Portugal (Lisbon, Gafanha da Nazaré, Matosinhos). **Slowakije:** Metalcon s.r.o. (Bratislava). **Bulgarije:** Int.Marine Technologies Ltd (Rousse). **Hongarije:** Adria-Duna Trade (Budapest) **Roemenië:** SC Marine Tech Solutions SRL (Galati).

Radio Holland Netherlands

P.O. Box 5068
3008 AB Rotterdam

T +31 10 428 33 71
E sales.binnenvaart@radioholland.com
www.radioholland.com

 [linkedin.com/company/radio-holland](https://www.linkedin.com/company/radio-holland)
 [facebook.com/radiohollandgroup](https://www.facebook.com/radiohollandgroup)
 [instagram.com/radio.holland/](https://www.instagram.com/radio.holland/)

 **RADIO
HOLLAND**

ALWAYS THERE. EVERYWHERE.